

สถานการณ์โรคไข้เลือดออก จังหวัดระยอง ปี 2563



อันดับการเกิดโรคไข้เลือดออก จังหวัดระยอง จำแนกรายปี ระดับเขต/ประเทศ (ปี 2555 – 2562)

ปี พ.ศ.	ติดอันดับ		จำนวนป่วย (คน)	อัตราป่วย/ แสน ปชก.	จำนวนตาย	อัตราป่วยตาย (ร้อยละ)
	ประเทศ	เขต				
2555	2	1	2,289	360.23	2 (อ.เมือง 1 ,อ.แกลง 1)	0.09
2556	16	1	1,958	299.52	1 (อ.นิคมพัฒนา)	0.05
2557	8	2	1,086	163.03	1 (อ.เมือง)	0.09
2558	2	1	4,494	659.46	5 (อ.เมือง 3 , อ.เขาชะเมา 1 , อ.นิคมพัฒนา 1)	0.11
2559	13	2	832	119.74	0	0.00
2560	21	2	657	93.07	1 (อ.แกลง)	0.15
2561	8	1	1,645	229.32	1 (อ.นิคมพัฒนา)	0.06
2562	4	2	2,833	388.38	4 (อ.เมือง 3 , อ.ปลวกแดง1)	0.14



ค่าเป้าหมายลดโรค/ลดตาย

1

อัตราป่วยโรคไข้เลือดออก ลดลง จากค่ามัธยฐาน
ย้อนหลัง 5 ปี (2558-2562) ร้อยละ 20
(ไม่เกิน 183.46ต่อแสน ปชก.)

2

อัตราป่วยตายด้วยโรคไข้เลือดออก ไม่เกิน ร้อยละ 0.10



ค่าเป้าหมายลดโรค/ลดตาย แยกรายอำเภอ

อำเภอ	เป้าหมายอัตราป่วย ใช้เลือดออก <u>ลดลง</u> จากมัธยฐาน ร้อยละ 20	อัตราป่วยใช้เลือดออก ณ วันที่ 19 ต.ค. 63
จังหวัดระยอง	183.46	299.00
เมืองระยอง	253.33	351.12
บ้านฉาง	104.92	177.32
แกลง	138.41	221.04
วังจันทร์	107.59	126.47
บ้านค่าย	123.18	209.69
ปลวกแดง	264.14	435.35
เขาชะเมา	63.83	282.19
นิคมพัฒนา	233.95	417.71



สถานการณ์โรคไข้เลือดออก จังหวัดระยอง สัปดาห์ที่ 40 (ข้อมูล ณ วันที่ 19 ต.ค. 2563)

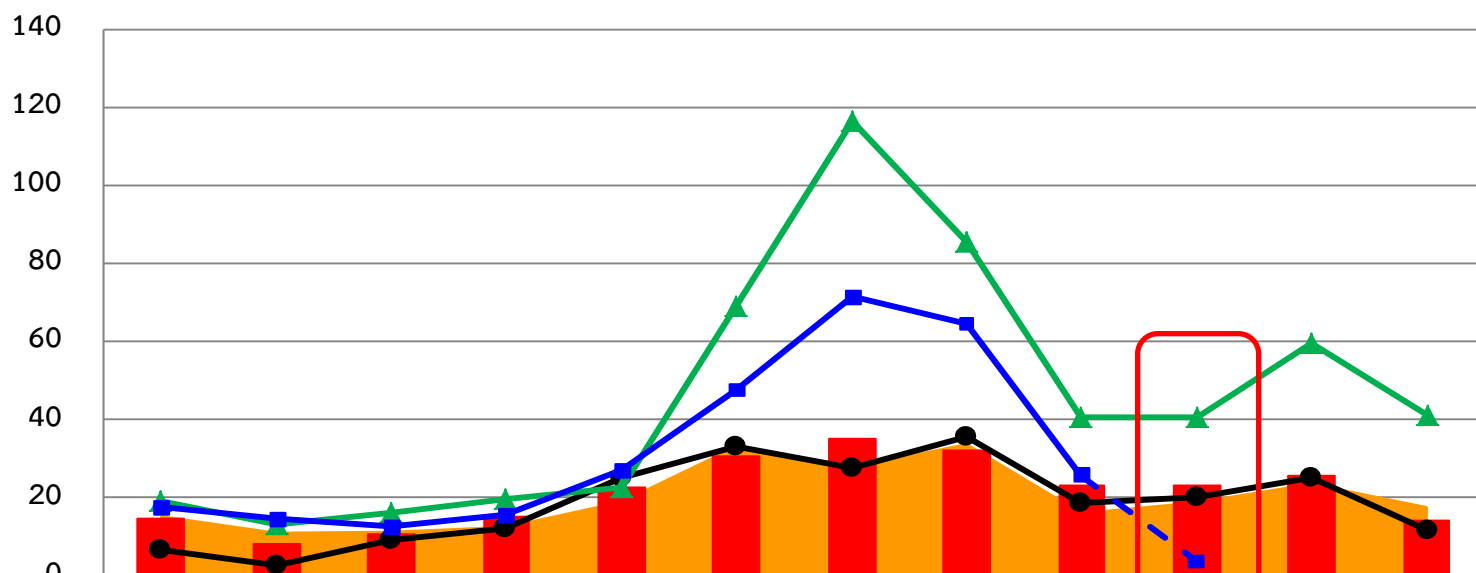
	ปี 2563	ปี 2562	ปี 2561	ปี 2560	ปี 2559	ปี 2558
ป่วย (ราย)	2181	2248	1286	500	733	3680
ตาย (ราย)	2	2	1	1	0	5
อัตราป่วยต่อแสน	299.00	308.18	179.27	70.83	105.49	540
อัตราป่วยตาย	0.09	0.09	0.08	0.20	0.00	0.14

แหล่งข้อมูล : โปรแกรมเฝ้าระวังโรคทางระบาดวิทยา (รง. 506/507) สสจ.ระยอง

ข้อมูลจาก สำนักระบาดวิทยา ข้อมูล ตั้งแต่วันที่ 1 มกราคม - 12 ตุลาคม 2563
จังหวัดระยอง มีอัตราป่วยสะสมเป็นอันดับที่ 2 ของประเทศไทย และอันดับ 1 ของเขตฯ 6

วิเคราะห์สถานการณ์โรคไข้เลือดออก ปี 2563

อัตราป่วยโรคไข้เลือดออกแยกรายเดือน จังหวัดระยอง เปรียบเทียบกับมัธยฐาน 5 ปีย้อนหลัง (ปี 58-62) ปี 2560 - 2562 และ ปี 2563

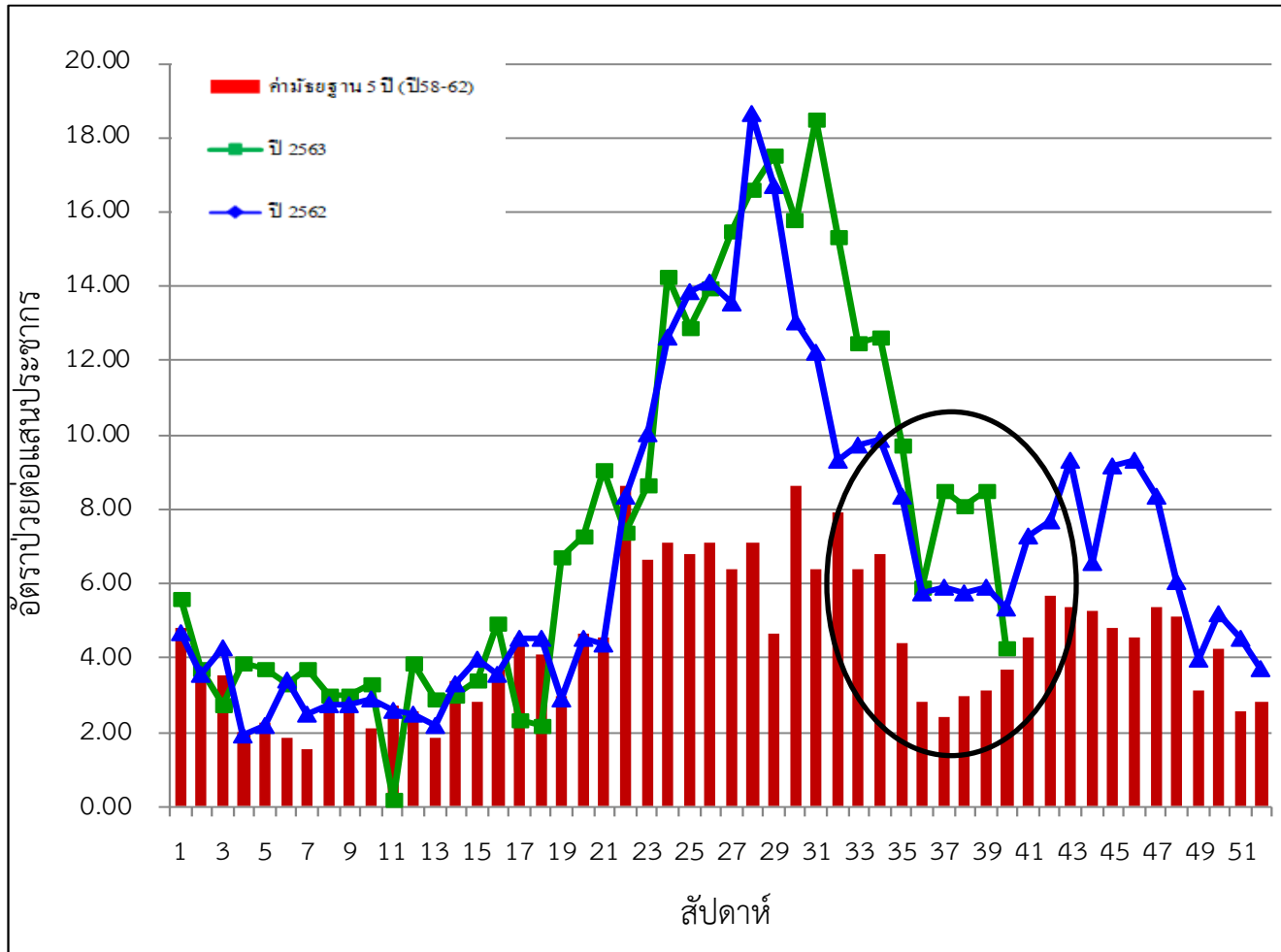


	ม.ค.	ก.พ.	มี.ค.	เม.ย.	พ.ค.	มิ.ย.	ก.ค.	ส.ค.	ก.ย.	ต.ค.	พ.ย.	ธ.ค.
■ มัธยฐาน 5 ปี (ปี 58-62)	15.08	10.83	11.1	12.34	18.78	33.04	27.69	33.59	15.9	18.64	23.44	17.41
■ การพยากรณ์โรค ปี 63	14.39	7.81	10.28	14.94	22.21	30.43	35.1	31.81	22.89	22.89	25.36	13.98
● ปี 2561	6.27	2.37	9.06	11.99	25.09	32.9	27.32	35.27	18.68	19.79	25.09	11.29
▲ ปี 2562	18.7	12.7	15.88	19.41	22.58	68.81	116.45	85.75	40.23	40.58	59.64	40.93
■ ปี 2563	17.41	14.39	12.61	15.35	27.01	47.43	71.29	64.43	25.64	3.43		

จำนวน/อัตราป่วย โรคไข้เลือดออก (DF DHF DSS) จังหวัดระยอง แยกรายสัปดาห์ แยกรายเดือน และรายอำเภอ ปี พ.ศ. 2563

อัตราป่วยโรคไข้เลือดออก (DHF DF DSS) รายสัปดาห์ จังหวัดระยองปี พ.ศ. 2563
เปรียบเทียบ ค่ามัธยฐานย้อนหลัง 5 ปี (พ.ศ 2558-2562) และ ปี 2562 ข้อมูล ณ วันที่ 19 ต.ค. 63

อัตราป่วย (:100,000) โรคไข้เลือดออก
จำแนกรายอำเภอ ปี 2563



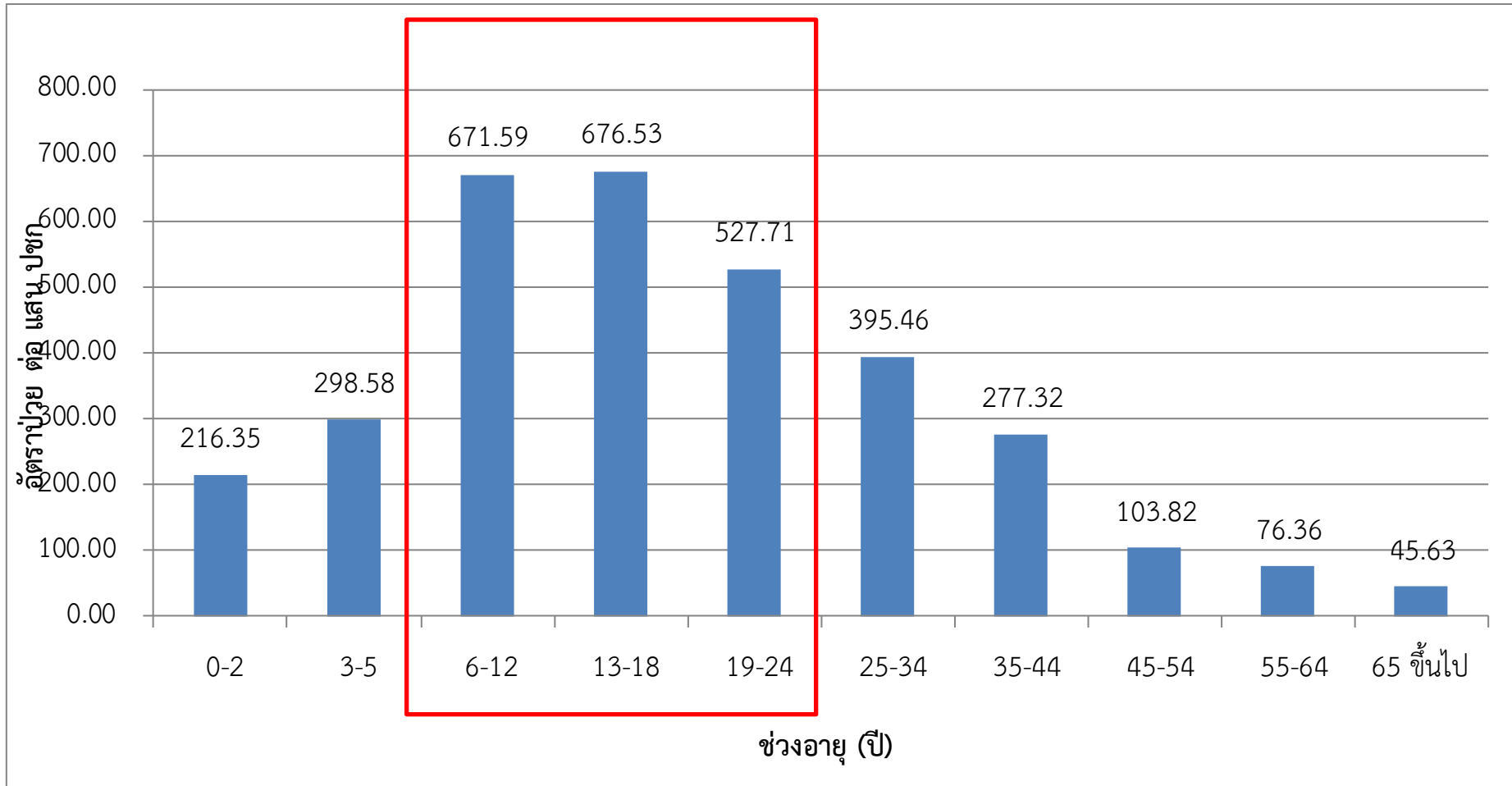
แหล่งข้อมูล : รายงานการเฝ้าระวังโรคทางระบาดวิทยา (รายงาน 506/507)

อำเภอ / CUP	อัตราป่วย / แสน ประชากร
CUP มาบตาพุด	483.98
ปลวกแดง	435.35
นิคมพัฒนา	417.71
CUP เมืองระยอง	391.19
เมืองระยอง	351.12
เขาชะเมา	282.19
แกลง	221.04
บ้านค่าย	209.69
บ้านฉาง	177.32
วังจันทร์	126.47

**Total อัตราป่วย
299.00 ต่อแสนฯ**

การกระจายของไข้เลือดออกจำแยกตามกลุ่มอายุ ปี 2563

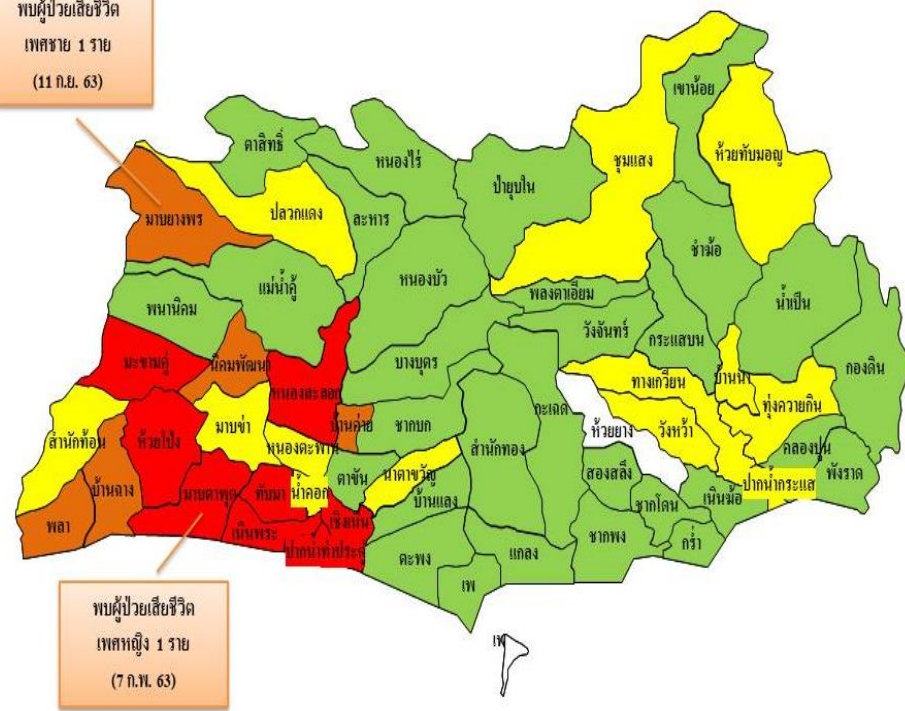
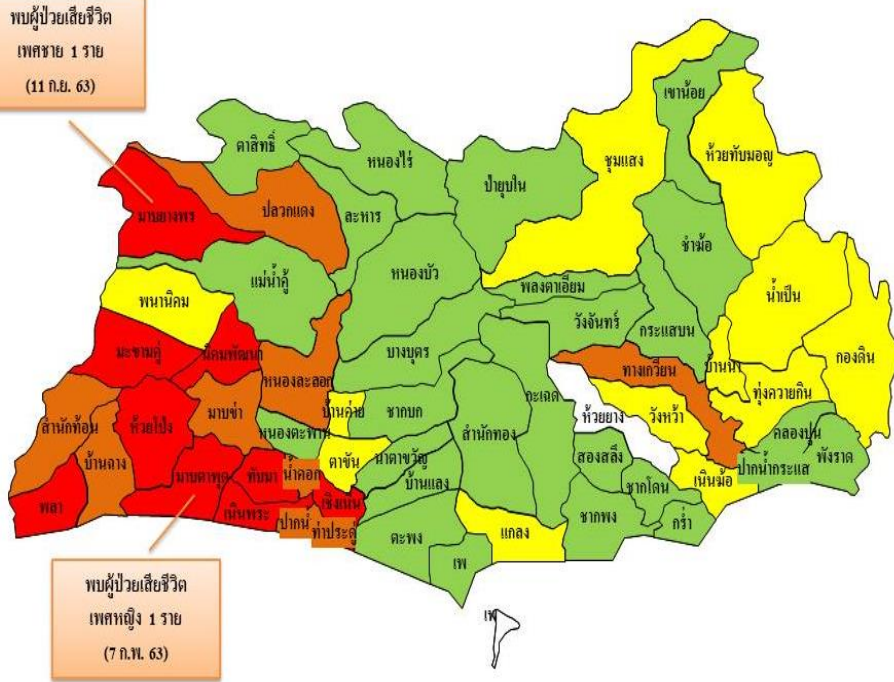
การกระจายของอัตราป่วยโรคไข้เลือดออกจำแยกตามกลุ่มอายุ ปี 2560 - 2563 จังหวัดระยอง



การกระจายของผู้ป่วยโรคไข้เลือดออก แยกรายตำบล จังหวัดระยอง

การกระจายของโรคไข้เลือดออก สัปดาห์ที่ 36-39 (ข้อมูล ณ วันที่ 13 ต.ค. 63)

การกระจายของโรคไข้เลือดออก สัปดาห์ที่ 37-40 (ข้อมูล ณ วันที่ 19 ต.ค. 63)



- = พื้นที่เกิดโรค 4 สัปดาห์ต่อเนื่อง
- = พื้นที่เกิดโรค 3 ใน 4 สัปดาห์ต่อเนื่อง
- = พื้นที่เกิดโรค 2 ใน 4 สัปดาห์ต่อเนื่อง
- = เป็นพื้นที่ที่มีการเกิดโรคแล้ว
- = พื้นที่ปลอดโรค ไม่พบผู้ป่วย
- = พื้นที่เกิดโรคในสัปดาห์ล่าสุด

ที่มา : โปรแกรมเฝ้าระวังทางระบาดวิทยา (รง.506) สสจ.ระยอง

พื้นที่ปลอดโรค 1 ตำบล ได้แก่

อ.แกลง ได้แก่ ต.ห้วยยาง

ชุมชน/หมู่บ้าน พื้นที่สีแดง ที่มีผู้ป่วยช่วง 4 สัปดาห์ล่าสุด
ตั้งแต่สัปดาห์ที่ 37 – 40 (ข้อมูล ณ วันที่ 19 ตุลาคม 2563)

อำเภอ	ตำบล	หมู่บ้าน/ชุมชน	จำนวนผู้ป่วยโรคไข้เลือดออก (คน)			
			สัปดาห์ที่ 37 (13-19 ก.ย. 63)	สัปดาห์ที่ 38 (20-26 ก.ย. 63)	สัปดาห์ที่ 39 (27 ก.ย.-3 ต.ค. 63)	สัปดาห์ที่ 40 (4-10 ต.ค. 63)
เมืองระยอง	เชิงเนิน	หมู่ 1	1	1	0	2
	ปากน้ำ	ถ.อารีราษฎร์	1	0	1	1
	ท่าประดู่	ถ.สนามเป้า	1	2	0	1
	เนินพระ	หมู่ 4	1	1	1	0
	ห้วยโป่ง	ช.การเคหะ	1	1	1	0

ที่มา : โปรแกรมเฝ้าระวังทางระบาดวิทยา (รง. 506/507) สำนักงานสาธารณสุขจังหวัดระยอง

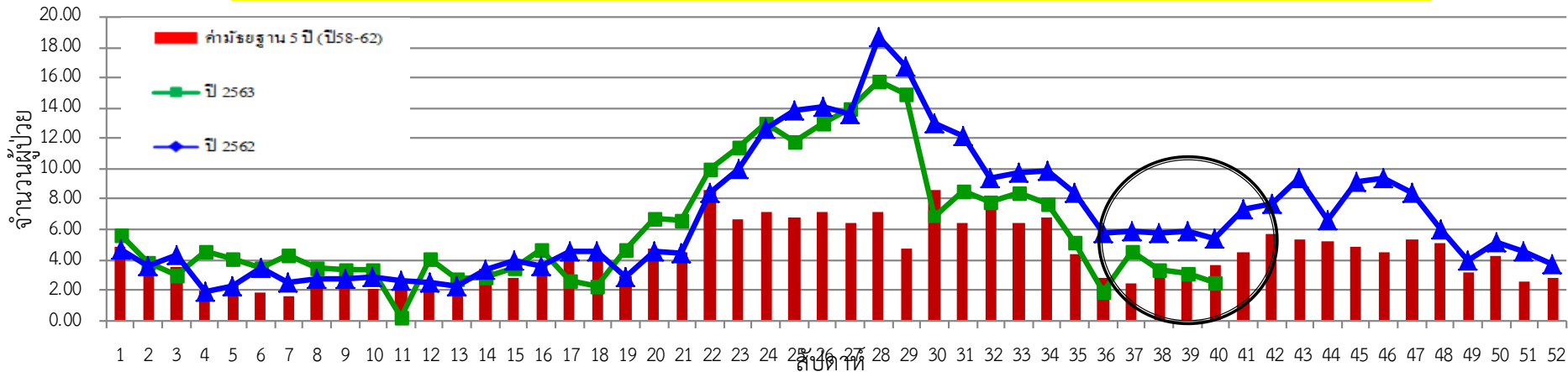
ชุมชน/หมู่บ้าน **พื้นที่สีส้ม** ที่มีผู้ป่วยช่วง 4 สัปดาห์ล่าสุด
ตั้งแต่สัปดาห์ที่ 37 – 40 (ข้อมูล ณ วันที่ 19 ตุลาคม 2563)

อำเภอ	ตำบล	หมู่บ้าน/ชุมชน	จำนวนผู้ป่วยโรคไข้เลือดออก (คน)			
			สัปดาห์ที่ 37 (13-19 ก.ย. 63)	สัปดาห์ที่ 38 (20-26 ก.ย. 63)	สัปดาห์ที่ 39 (27 ก.ย.-3 ต.ค. 63)	สัปดาห์ที่ 40 (4-10 ต.ค. 63)
ปลวกแดง	มาบยางพร	หมู่ 4	1	2	3	0
นิคมพัฒนา	นิคมพัฒนา	หมู่ 1	6	0	2	1
	มะขามคู่	หมู่ 3	5	0	1	1

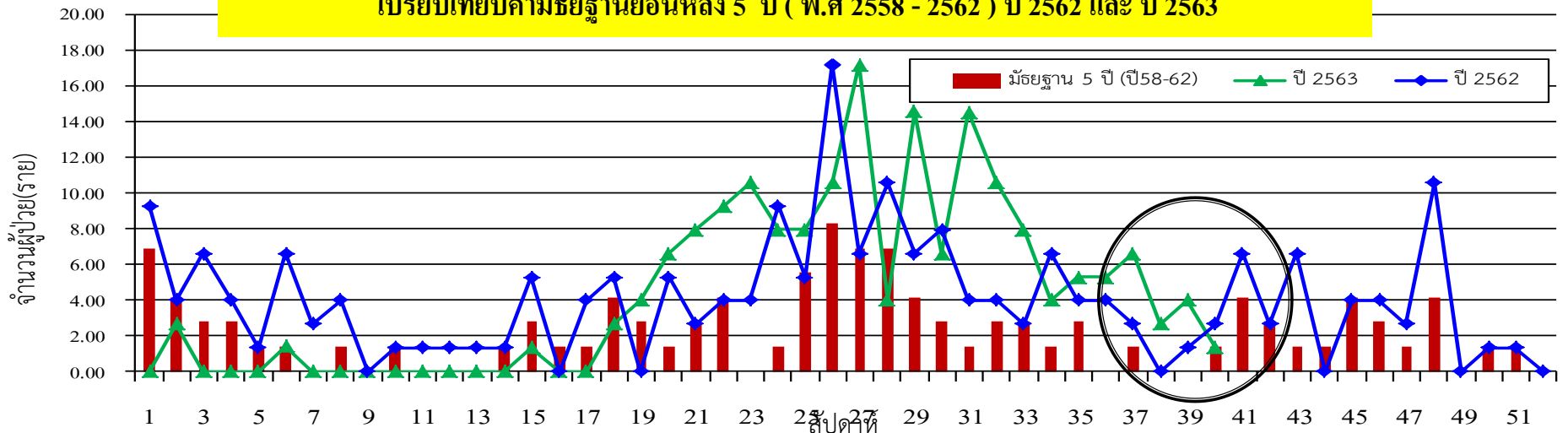
ที่มา : โปรแกรมเฝ้าระวังทางระบาดวิทยา (รง. 506/507) สำนักงานสาธารณสุขจังหวัดระยอง

อัตราป่วยโรคไข้เลือดออก แยกรายสัปดาห์ แยกรายอำเภอ จังหวัดระยอง
 เปรียบเทียบกับค่ามัธยฐาน 5 ปี และ ปี 2562 ปี 2563 (ข้อมูล ณ วันที่ 19 ตุลาคม 2563)

อัตราป่วยโรคไข้เลือดออก (DHF DF DSS) รายสัปดาห์ อำเภอเมืองระยอง จังหวัดระยอง ปี พ.ศ. 2563
 เปรียบเทียบค่ามัธยฐานย้อนหลัง 5 ปี (พ.ศ 2558 - 2562) ปี 2562 และ ปี 2563

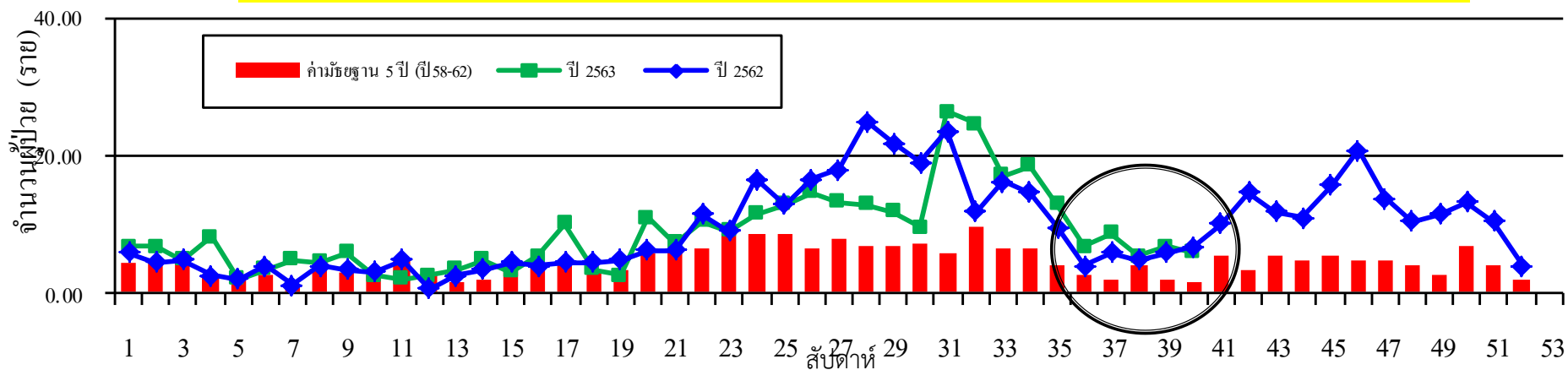


อัตราป่วยโรคไข้เลือดออก (DHF DF DSS) รายสัปดาห์ อำเภอบ้านฉาง จังหวัดระยอง ปี พ.ศ. 2563
 เปรียบเทียบค่ามัธยฐานย้อนหลัง 5 ปี (พ.ศ 2558 - 2562) ปี 2562 และ ปี 2563

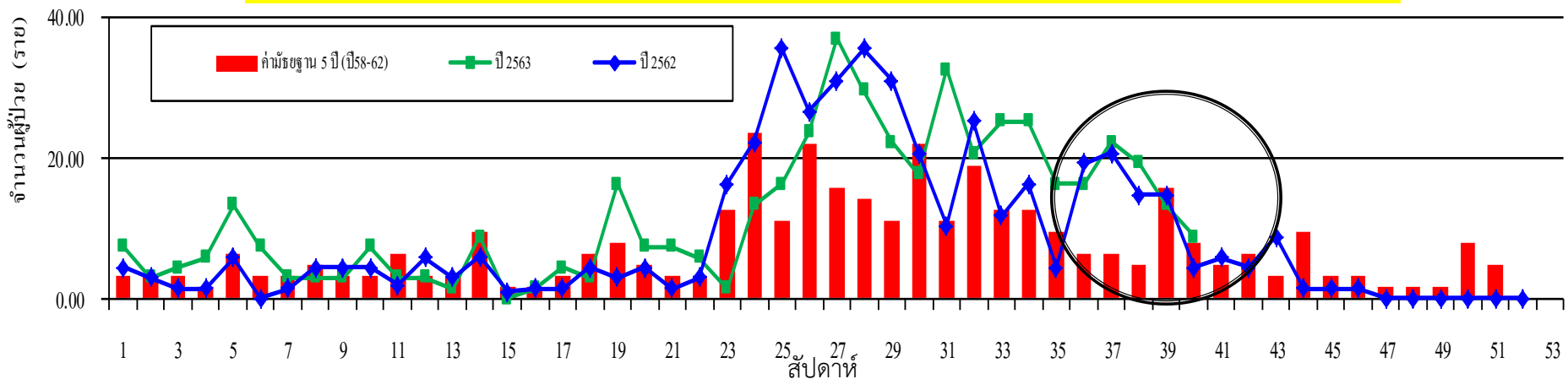


อัตราป่วยโรคไข้เลือดออก แยกรายสัปดาห์ แยกรายอำเภอ จังหวัดระยอง
 เปรียบเทียบกับค่ามัธยฐาน 5 ปี และปี 2562 ปี 2563 (ข้อมูล ณ วันที่ 19 ตุลาคม 2563)

อัตราป่วยโรคไข้เลือดออก (DHF DF DSS) รายสัปดาห์ CUP เมืองระยอง จังหวัดระยอง ปี พ.ศ. 2563
 เปรียบเทียบค่ามัธยฐานย้อนหลัง 5 ปี (พ.ศ 2558 - 2562) ปี 2562 และ ปี 2563

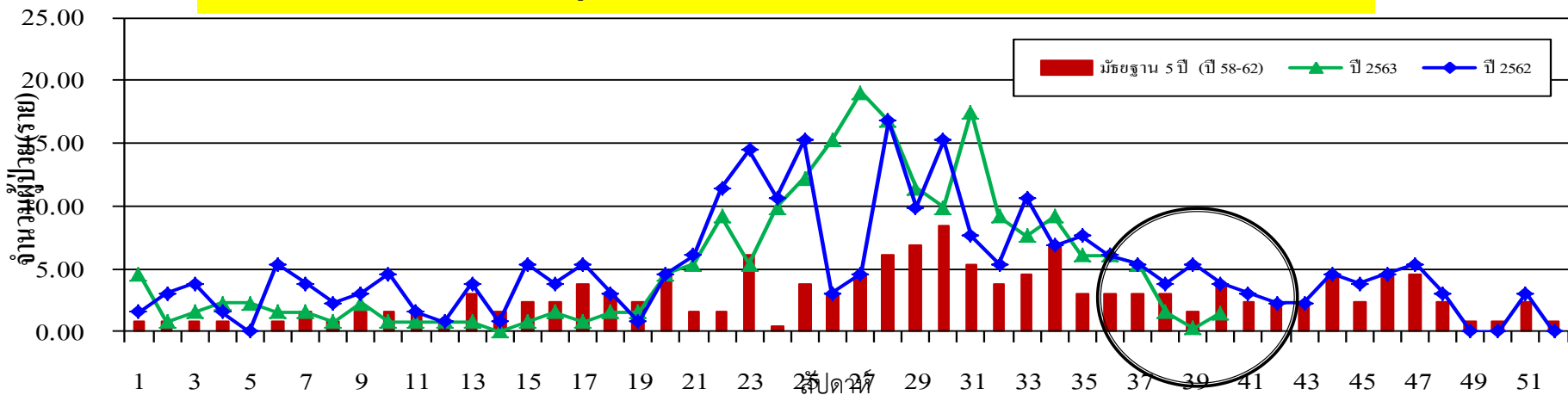


อัตราป่วยโรคไข้เลือดออก (DHF DF DSS) รายสัปดาห์ CUP มาตาพุด จังหวัดระยอง ปี พ.ศ. 2563
 เปรียบเทียบค่ามัธยฐานย้อนหลัง 5 ปี (พ.ศ 2558 - 2562) ปี 2562 และ ปี 2563

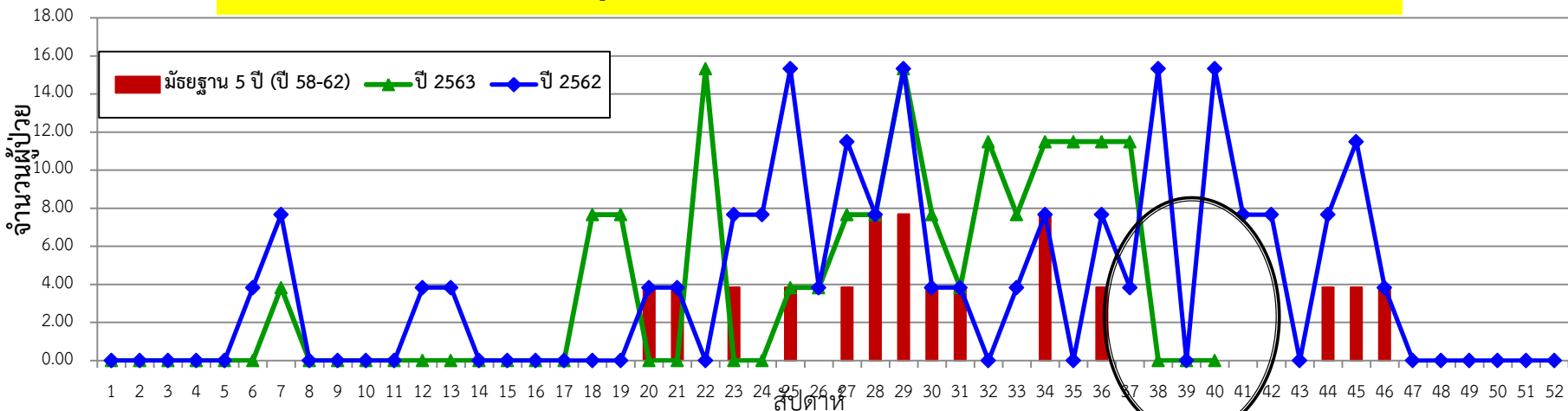


อัตราป่วยโรคไข้เลือดออก แยกรายสัปดาห์ แยกรายอำเภอ จังหวัดระยอง
 เปรียบเทียบกับค่ามัธยฐาน 5 ปี และปี 2562 ปี 2563 (ข้อมูล ณ วันที่ 19 ตุลาคม 2563)

อัตราป่วยโรคไข้เลือดออก (DHF DF DSS) รายสัปดาห์ อำเภอแกลง จังหวัดระยอง ปี พ.ศ. 2563
 เปรียบเทียบค่ามัธยฐานย้อนหลัง 5 ปี (พ.ศ 2558 - 2562) ปี 2562 และ ปี 2563

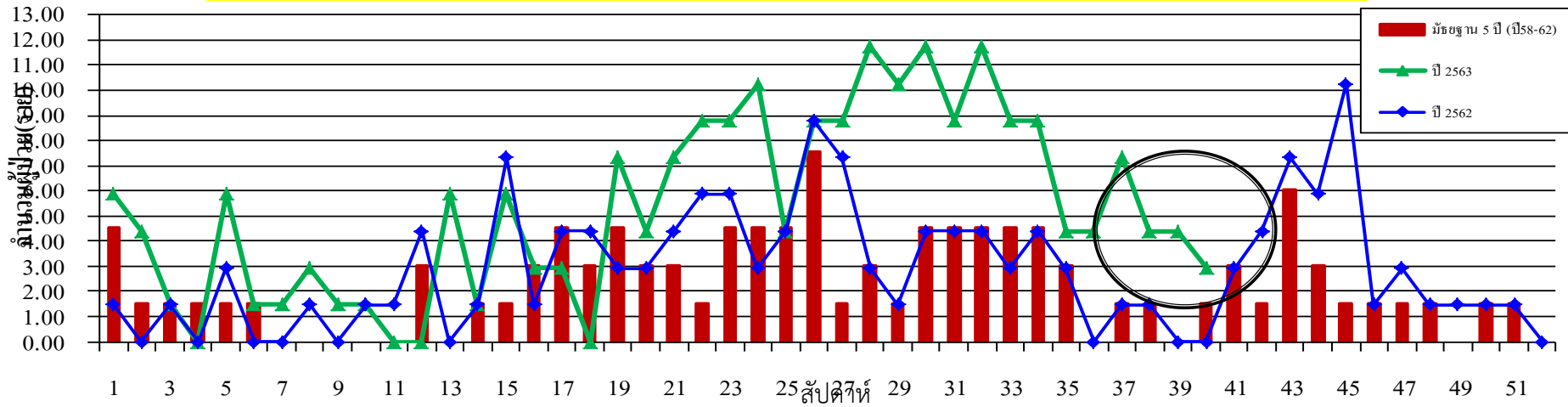


อัตราป่วยโรคไข้เลือดออก (DHF DF DSS) รายสัปดาห์ อำเภอวังจันทร์ จังหวัดระยอง ปี พ.ศ. 2563
 เปรียบเทียบค่ามัธยฐานย้อนหลัง 5 ปี (พ.ศ 2558 - 2562) ปี 2562 และ ปี 2563

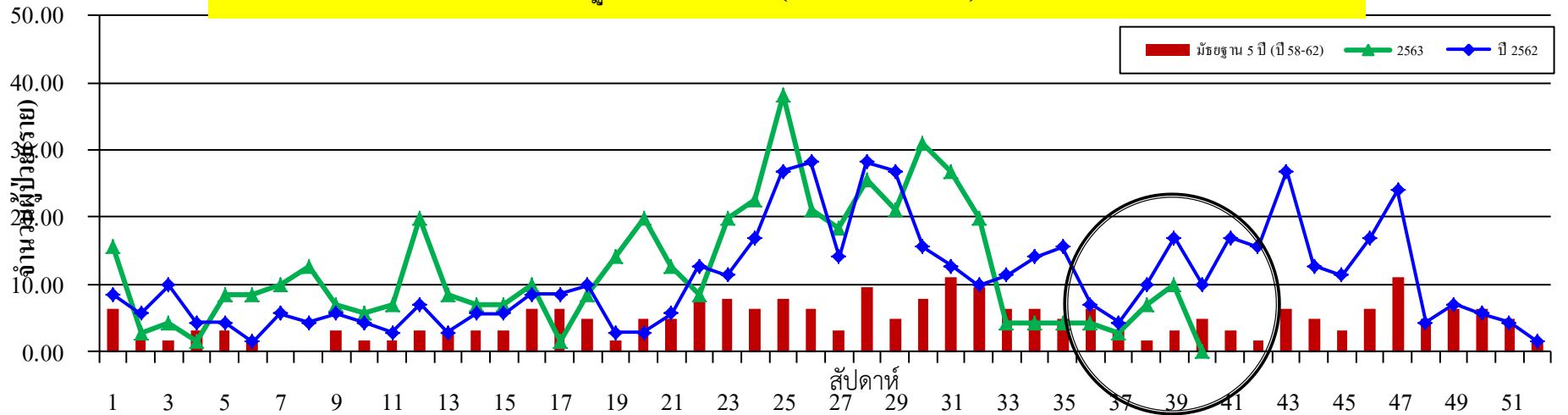


อัตราป่วยโรคไข้เลือดออก แยกรายสัปดาห์ แยกรายอำเภอ จังหวัดระยอง
 เปรียบเทียบกับค่ามัธยฐาน 5 ปี และปี 2562 ปี 2563 (ข้อมูล ณ วันที่ 19 ตุลาคม 2563)

อัตราป่วยโรคไข้เลือดออก (DHF DF DSS) รายสัปดาห์ อำเภอบ้านค่าย จังหวัดระยอง ปี พ.ศ. 2563
 เปรียบเทียบค่ามัธยฐานย้อนหลัง 5 ปี (พ.ศ 2558 - 2562) ปี 2562 และ ปี 2563

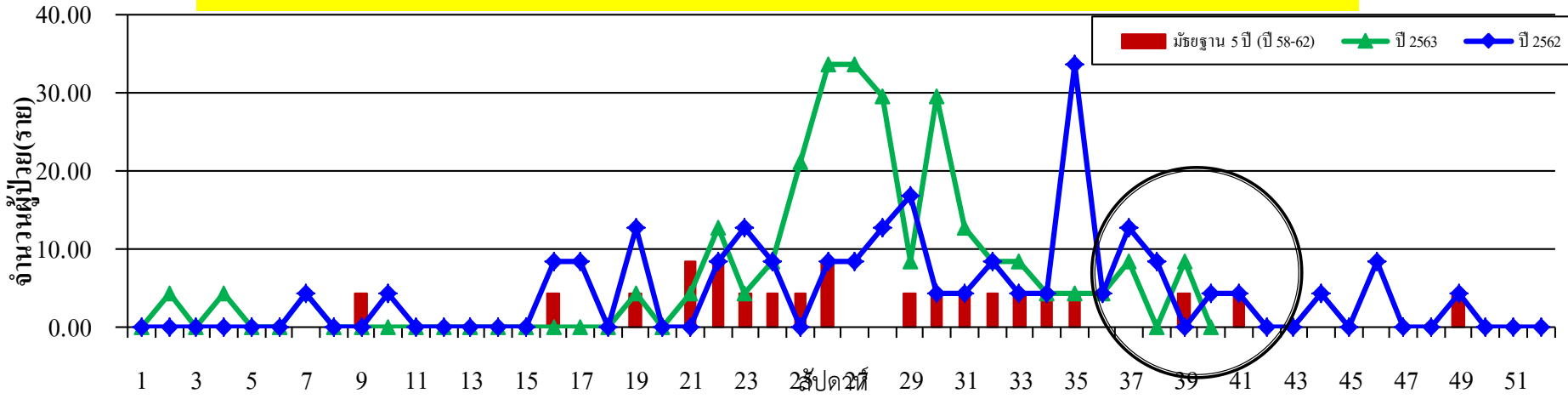


อัตราป่วยโรคไข้เลือดออก (DHF DF DSS) รายสัปดาห์ อำเภอปลวกแดง จังหวัดระยอง ปี พ.ศ. 2563
 เปรียบเทียบค่ามัธยฐานย้อนหลัง 5 ปี (พ.ศ 2558 - 2562) ปี 2562 และ ปี 2563

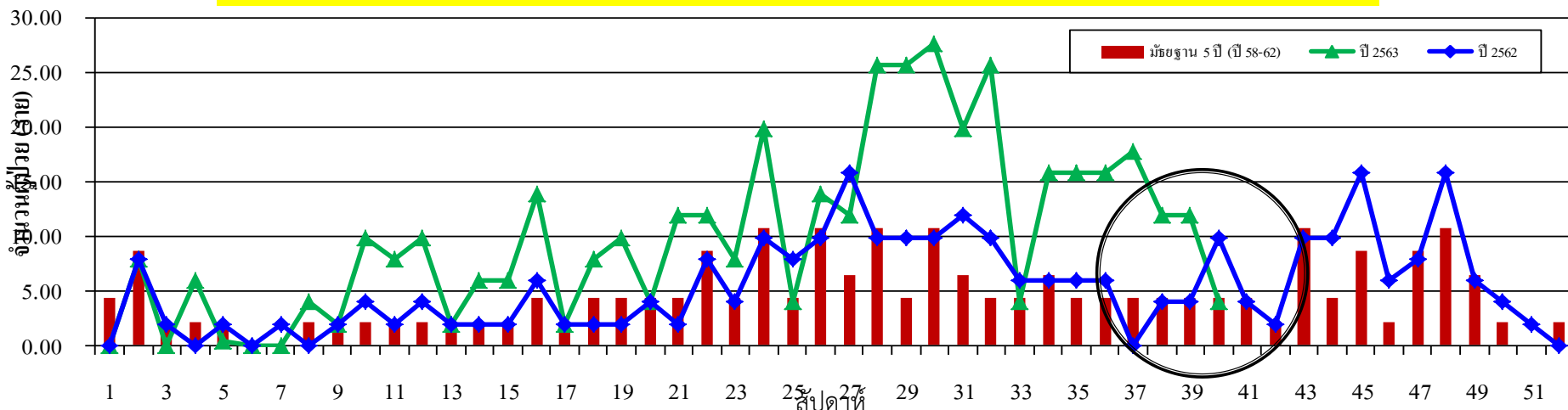


อัตราป่วยโรคไข้เลือดออก แยกรายสัปดาห์ แยกรายอำเภอ จังหวัดระยอง เปรียบเทียบกับค่ามัธยฐาน 5 ปี และ ปี 2562 ปี 2563 (ข้อมูล ณ วันที่ 19 ตุลาคม 2563)

**อัตราป่วยโรคไข้เลือดออก (DHF DF DSS) รายสัปดาห์ อำเภอเขาชะเมา จังหวัดระยอง ปี พ.ศ. 2563
เปรียบเทียบกับค่ามัธยฐานย้อนหลัง 5 ปี (พ.ศ 2558 - 2562) ปี 2562 และ ปี 2563**



**อัตราป่วยโรคไข้เลือดออก (DHF DF DSS) รายสัปดาห์ อำเภอนิคมพัฒนา จังหวัดระยอง ปี พ.ศ. 2563
เปรียบเทียบกับค่ามัธยฐานย้อนหลัง 5 ปี (พ.ศ 2558 - 2562) ปี 2562 และ ปี 2563**



A blue hanging sign with the text "Thank You" in white, bubbly font. The sign is suspended by a thin gold string. The text is arranged in two lines: "Thank" on the top line and "You" on the bottom line. The sign has a soft shadow on the white background.

Thank
You