



# สถานการณ์โรคไข้เลือดออก จังหวัดระยอง สัปดาห์ที่ 14 (ข้อมูล ณ วันที่ 17 เม.ย. 2563)

	ปี 2563	ปี 2562	ปี 2561	ปี 2560	ปี 2559	ปี 2558
ป่วย (ราย)	<b>386</b>	347	178	91	344	518
ตาย (ราย)	<b>1</b>	0	0	0	0	0
อัตราป่วยต่อแสน	<b>52.92</b>	47.57	24.81	12.89	49.51	76.01
อัตราป่วยตาย	<b>0.26</b>	0.00	0.00	0.00	0.00	0.00

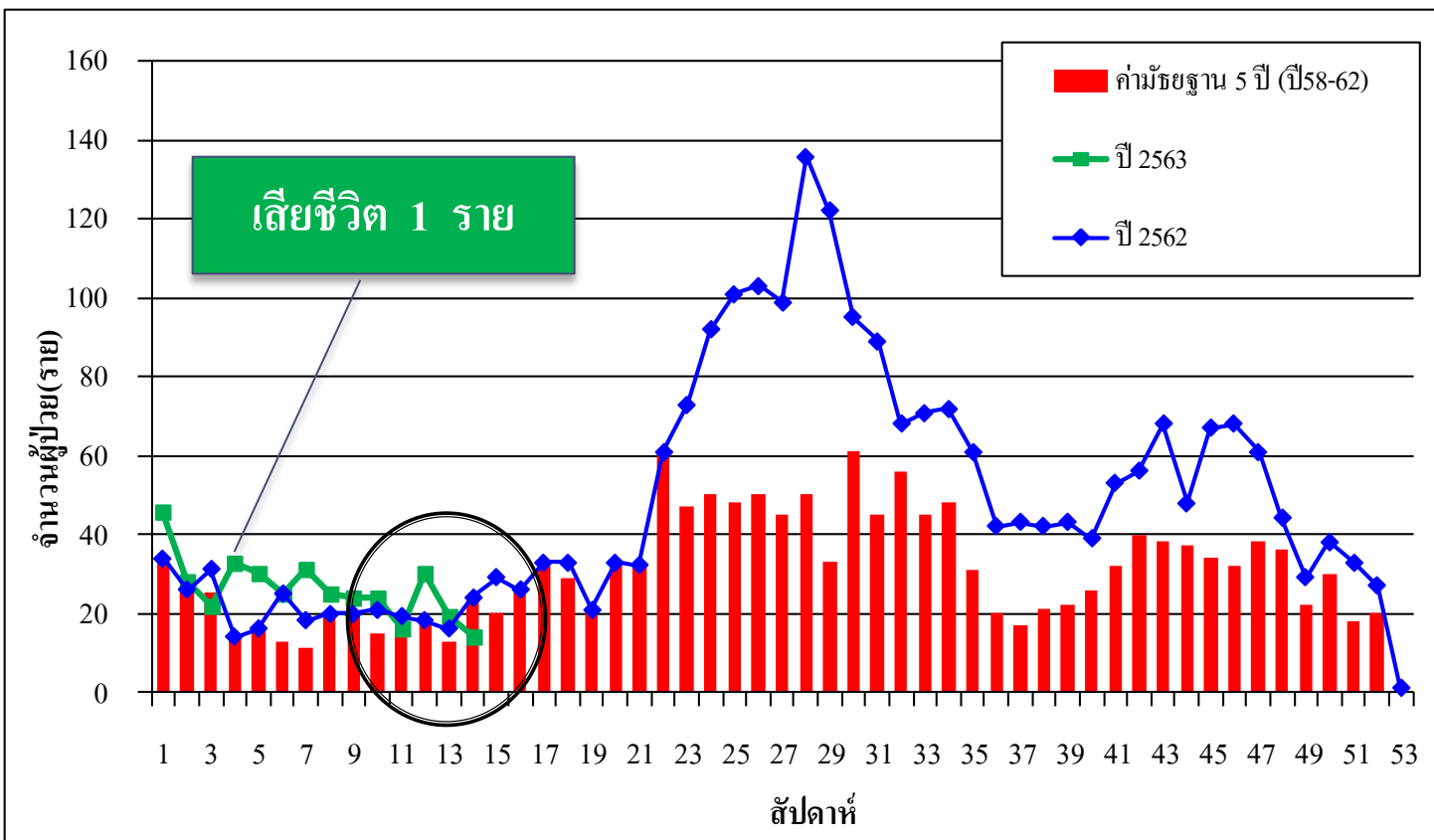
แหล่งข้อมูล : โปรแกรมเฝ้าระวังโรคทางระบาดวิทยา (รง. 506/507) สสจ.ระยอง

ข้อมูลจาก สำนักระบาดวิทยา ข้อมูล ตั้งแต่วันที่ 1 มกราคม - 17 เมษายน 2563  
จังหวัดระยอง มีอัตราป่วยสะสมเป็นอันดับที่ 1 ของประเทศไทย

# จำนวน/อัตราป่วย โรคไข้เลือดออก (DF DHF DSS) จังหวัดระยอง แยกรายสัปดาห์ แยกรายเดือน และรายอำเภอ ปี พ.ศ. 2563

จำนวนผู้ป่วยโรคไข้เลือดออก (DHF DF DSS) รายสัปดาห์ จังหวัดระยองปี พ.ศ. 2563  
เปรียบเทียบ ค่ามัธยฐานย้อนหลัง 5 ปี ( พ.ศ 2558-2562 ) และ ปี 2562 ข้อมูล ณ วันที่ 17 เม.ย. 63

อัตราป่วย (:100,000) โรคไข้เลือดออก  
จำแนกรายอำเภอ ปี 2563



แหล่งข้อมูล : รายงานการเฝ้าระวังโรคทางระบาดวิทยา (รายงาน 506/507)

อำเภอ / CUP	อัตราป่วย /แสน ประชากร
ปลวกแดง	125.80
<b>CUP มาบตาพุด</b>	<b>114.31</b>
เมืองระยอง	70.58
<b>CUP เมืองระยอง</b>	<b>62.48</b>
นิคมพัฒนา	59.39
บ้านค่าย	39.59
แกลง	24.39
เขาชะเมา	12.64
บ้านฉาง	5.29
วังจันทร์	3.83

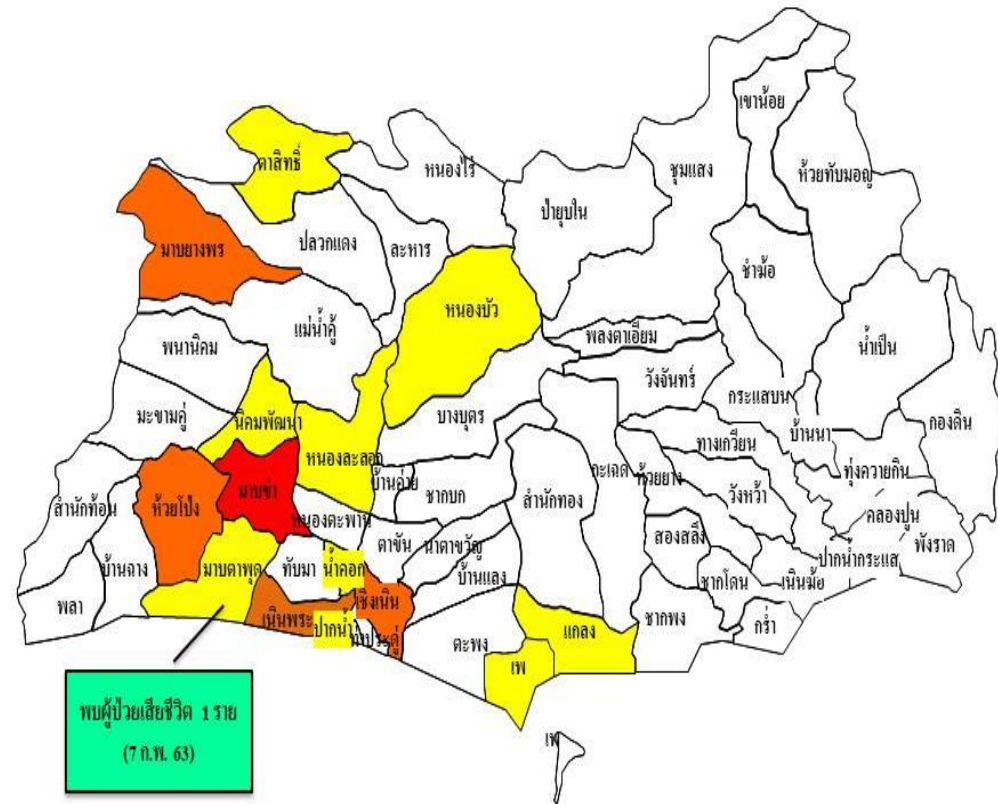
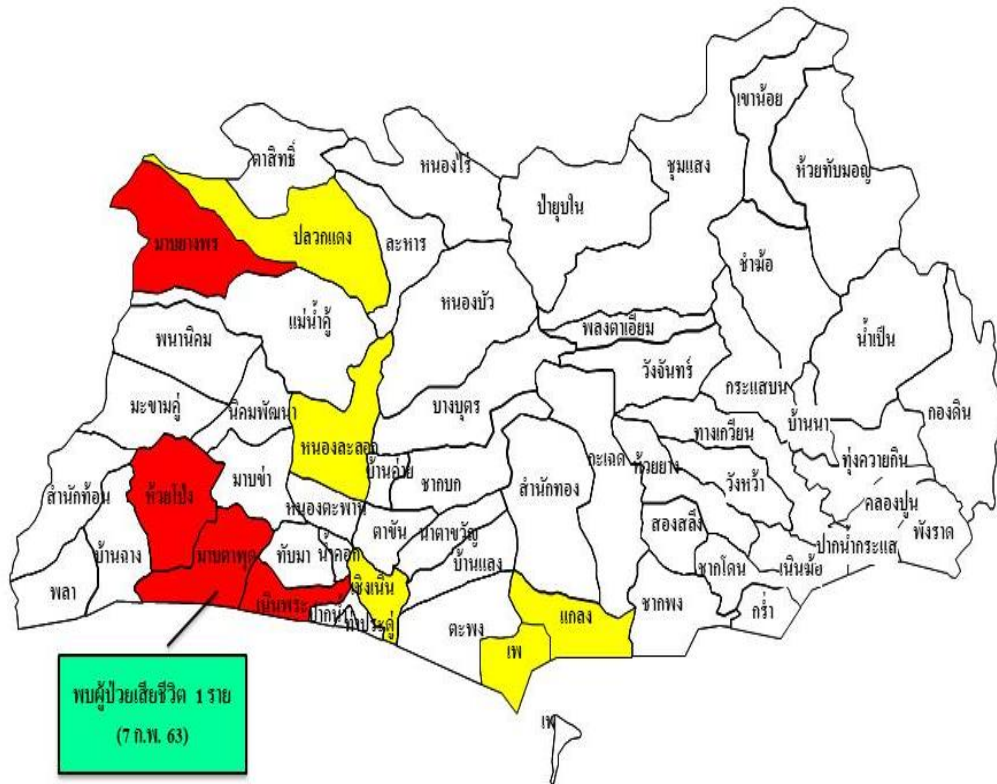
ปี 2563 กลุ่มอายุที่พบผู้ป่วยสูงสุด คือ 10-14 ปี อัตราป่วย 123.50 ต่อแสนประชากร  
รองลงมา อายุ 15-24 ปี อัตราป่วย 95.50 ต่อแสนฯ และ อายุ 25-34 ปี อัตราป่วย 92.23 ต่อแสนฯ

**Total อัตราป่วย  
52.92 ต่อแสนฯ**

# การกระจายของผู้ป่วยโรคไข้เลือดออก แยกรายตำบล จังหวัดระยอง

การกระจายของโรคไข้เลือดออก สัปดาห์ที่ 10 - 13  
(ข้อมูล ณ วันที่ 10 เม.ย. 63)

การกระจายของโรคไข้เลือดออก สัปดาห์ที่ 11 - 14  
(ข้อมูล ณ วันที่ 17 เม.ย. 63)



- = พื้นที่เกิดโรค 4 สัปดาห์ต่อเนื่อง
- = พื้นที่เกิดโรค 3 ใน 4 สัปดาห์ต่อเนื่อง
- = พื้นที่เกิดโรค 2 ใน 4 สัปดาห์ต่อเนื่อง

ที่มา : โปรแกรมเฝ้าระวังทางระบาดวิทยา (รง.506) สำนักงานสาธารณสุขจังหวัดระยอง  
ข้อมูล ณ วันที่ 17 เมษายน 2563

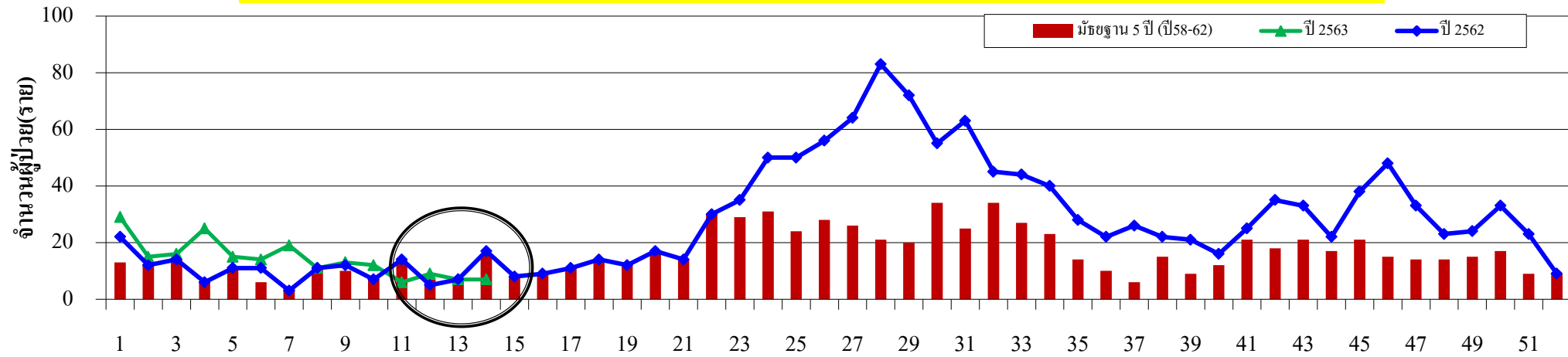
ชุมชน/หมู่บ้าน ที่มีผู้ป่วยต่อเนื่องกันในช่วง 4 สัปดาห์ล่าสุด ตั้งแต่สัปดาห์ที่ 11 - 14  
(ข้อมูล ณ วันที่ 17 เมษายน 2563)

อำเภอ	ตำบล	พื้นที่พบผู้ป่วย ต่อเนื่องกัน 4 สัปดาห์	พื้นที่เกิดโรค 3 ใน 4 สัปดาห์ ต่อเนื่อง	พื้นที่เกิดโรค 2 ใน 4 สัปดาห์ ต่อเนื่อง
เมืองระยอง	เนินพระ	-	-	หมู่ 2
บ้านค่าย	หนองละลอก	-	-	หมู่ 11
ปลวกแดง	ตาสีทรี	-	-	หมู่ 1, 2
	มาบยางพร	-	หมู่ 4 (พบผู้ป่วย ในสัปดาห์เดียวกัน จำนวน 7 ราย)	-
นิคมพัฒนา	มาบข่า	-	-	หมู่ 5

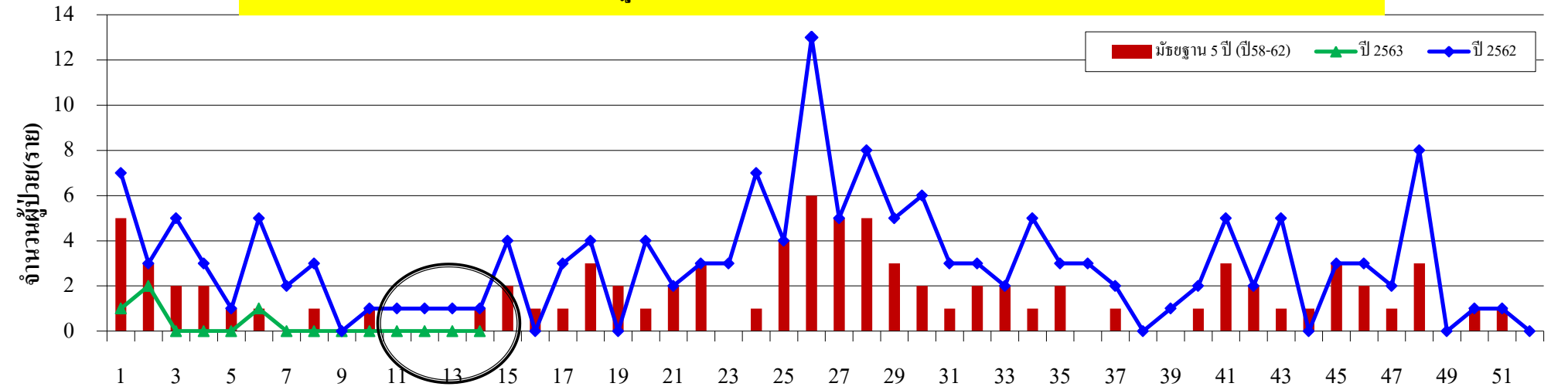
ที่มา : โปรแกรมเฝ้าระวังทางระบาดวิทยา (รง. 506/507) สำนักงานสาธารณสุขจังหวัดระยอง

จำนวนผู้ป่วยโรคไข้เลือดออก แยกรายสัปดาห์ แยกรายอำเภอ จังหวัดระยอง  
 เปรียบเทียบกับค่ามัธยฐาน 5 ปี และ ปี 2562 ปี 2563 (ข้อมูล ณ วันที่ 17 เมษายน 2563)

จำนวนผู้ป่วยโรคไข้เลือดออก (DHF DF DSS) รายสัปดาห์ อำเภอเมืองระยอง จังหวัดระยอง ปี พ.ศ. 2563  
 เปรียบเทียบค่ามัธยฐานย้อนหลัง 5 ปี ( พ.ศ 2558 - 2562 ) ปี 2562 และ ปี 2563

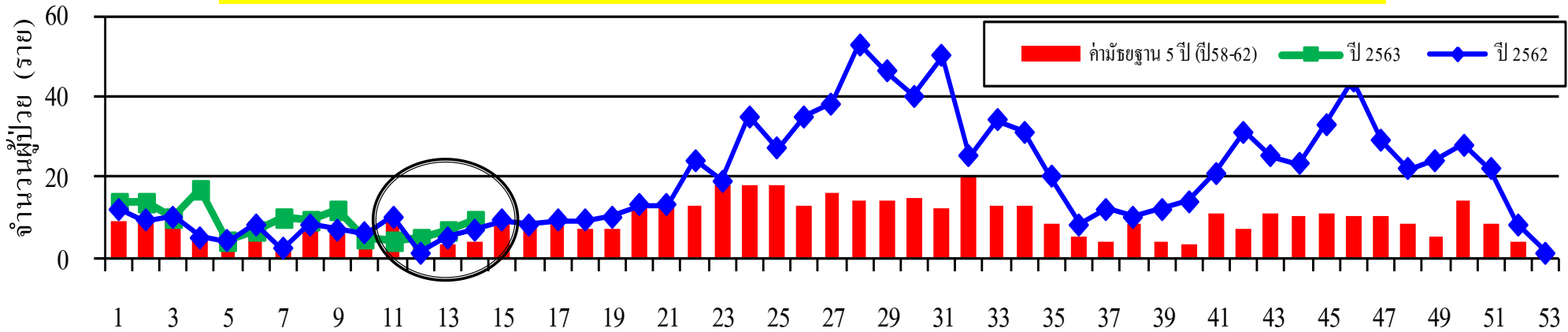


จำนวนผู้ป่วยโรคไข้เลือดออก (DHF DF DSS) รายสัปดาห์ อำเภอบ้านฉาง จังหวัดระยอง ปี พ.ศ. 2563  
 เปรียบเทียบค่ามัธยฐานย้อนหลัง 5 ปี ( พ.ศ 2558 - 2562 ) ปี 2562 และ ปี 2563

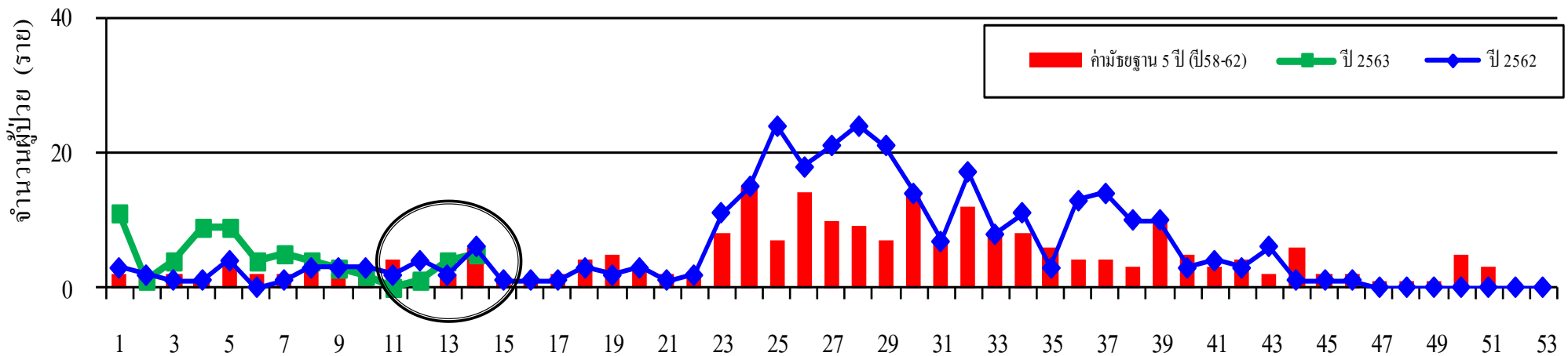


จำนวนผู้ป่วยโรคไข้เลือดออก แยกรายสัปดาห์ แยกรายอำเภอ จังหวัดระยอง  
 เปรียบเทียบกับค่ามัธยฐาน 5 ปี และ ปี 2562 ปี 2563 (ข้อมูล ณ วันที่ 17 เมษายน 2563)

จำนวนผู้ป่วยโรคไข้เลือดออก (DHF DF DSS) รายสัปดาห์ CUP เมืองระยอง จังหวัดระยอง ปี พ.ศ. 2563  
 เปรียบเทียบค่ามัธยฐานย้อนหลัง 5 ปี ( พ.ศ 2558 - 2562 ) ปี 2562 และ ปี 2563

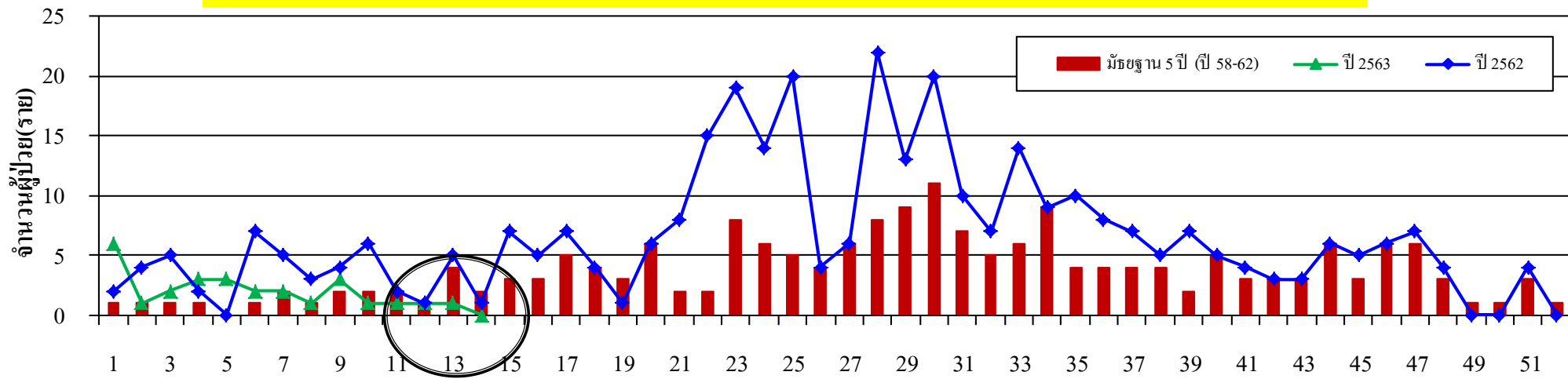


จำนวนผู้ป่วยโรคไข้เลือดออก (DHF DF DSS) รายสัปดาห์ CUP มาบตาพุด จังหวัดระยอง ปี พ.ศ. 2563  
 เปรียบเทียบค่ามัธยฐานย้อนหลัง 5 ปี ( พ.ศ 2558 - 2562 ) ปี 2562 และ ปี 2563

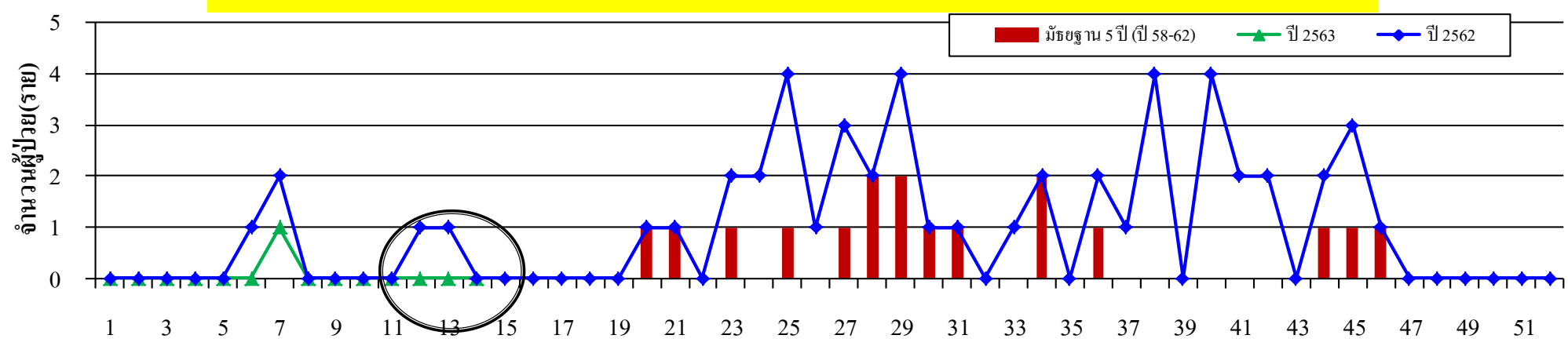


จำนวนผู้ป่วยโรคไข้เลือดออก แยกรายสัปดาห์ แยกรายอำเภอ จังหวัดระยอง  
 เปรียบเทียบกับค่ามัธยฐาน 5 ปี และ ปี 2562 ปี 2563 (ข้อมูล ณ วันที่ 17 เมษายน 2563)

จำนวนผู้ป่วยโรคไข้เลือดออก (DHF DF DSS) รายสัปดาห์ อำเภอแกลง จังหวัดระยอง ปี พ.ศ. 2563  
 เปรียบเทียบค่ามัธยฐานย้อนหลัง 5 ปี ( พ.ศ 2558 - 2562 ) ปี 2562 และ ปี 2563



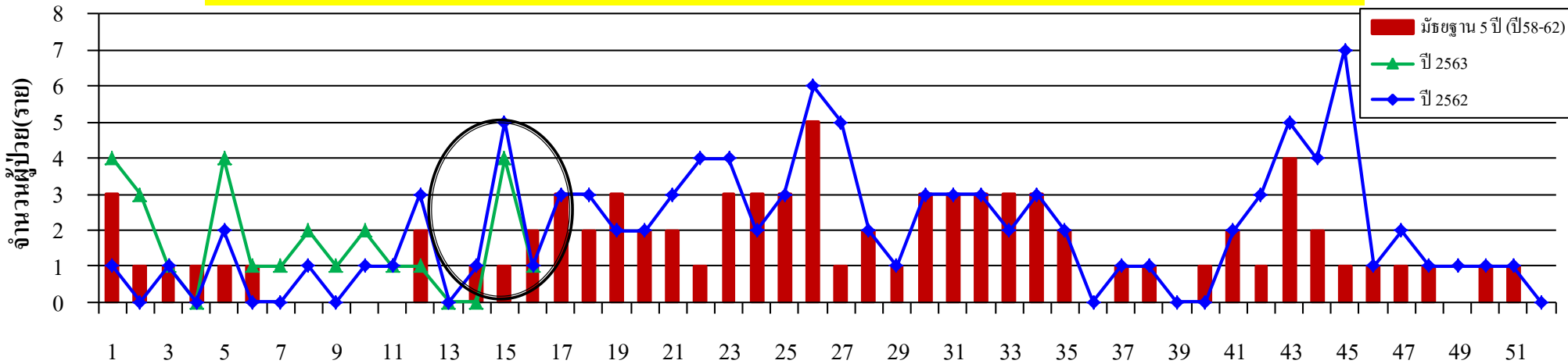
จำนวนผู้ป่วยโรคไข้เลือดออก (DHF DF DSS) รายสัปดาห์ อำเภอวังจันทร์ จังหวัดระยอง ปี พ.ศ. 2563  
 เปรียบเทียบค่ามัธยฐานย้อนหลัง 5 ปี ( พ.ศ 2558 - 2562 ) ปี 2562 และ ปี 2563



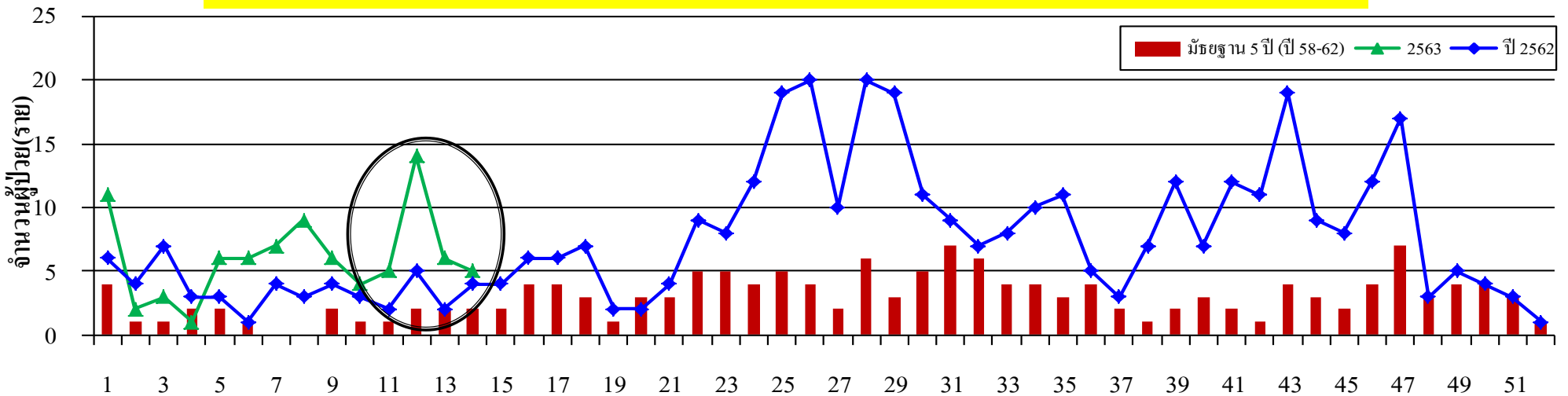


จำนวนผู้ป่วยโรคไข้เลือดออก แยกรายสัปดาห์ แยกรายอำเภอ จังหวัดระยอง  
 เปรียบเทียบกับค่ามัธยฐาน 5 ปี และ ปี 2562 ปี 2563 (ข้อมูล ณ วันที่ 17 เมษายน 2563)

จำนวนผู้ป่วยโรคไข้เลือดออก (DHF DF DSS) รายสัปดาห์ อำเภอบ้านค่าย จังหวัดระยอง ปี พ.ศ. 2563  
 เปรียบเทียบค่ามัธยฐานย้อนหลัง 5 ปี ( พ.ศ 2558 - 2562 ) ปี 2562 และ ปี 2563



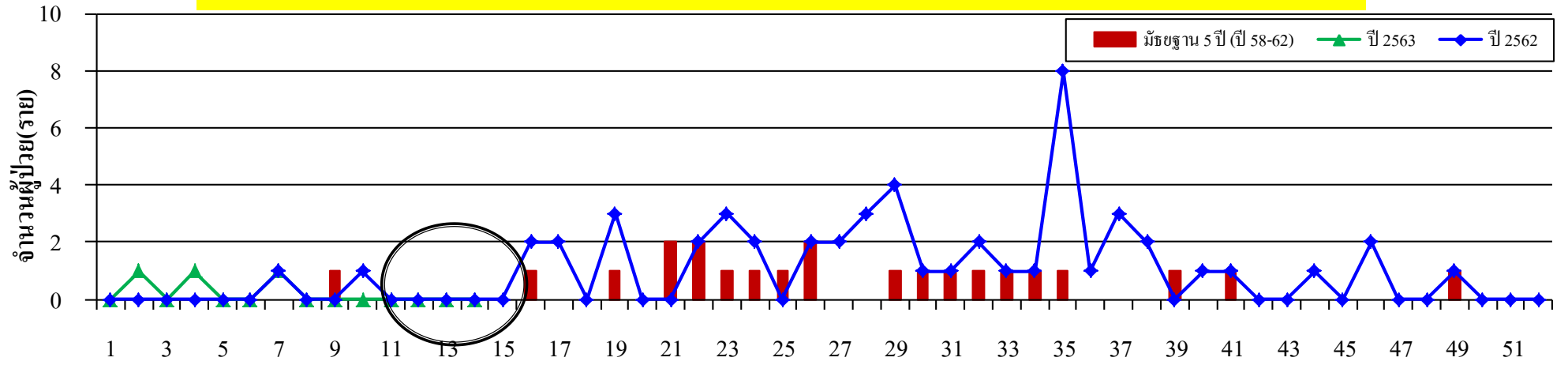
จำนวนผู้ป่วยโรคไข้เลือดออก (DHF DF DSS) รายสัปดาห์ อำเภอปลวกแดง จังหวัดระยอง ปี พ.ศ. 2563  
 เปรียบเทียบค่ามัธยฐานย้อนหลัง 5 ปี ( พ.ศ 2558 - 2562 ) ปี 2562 และ ปี 2563



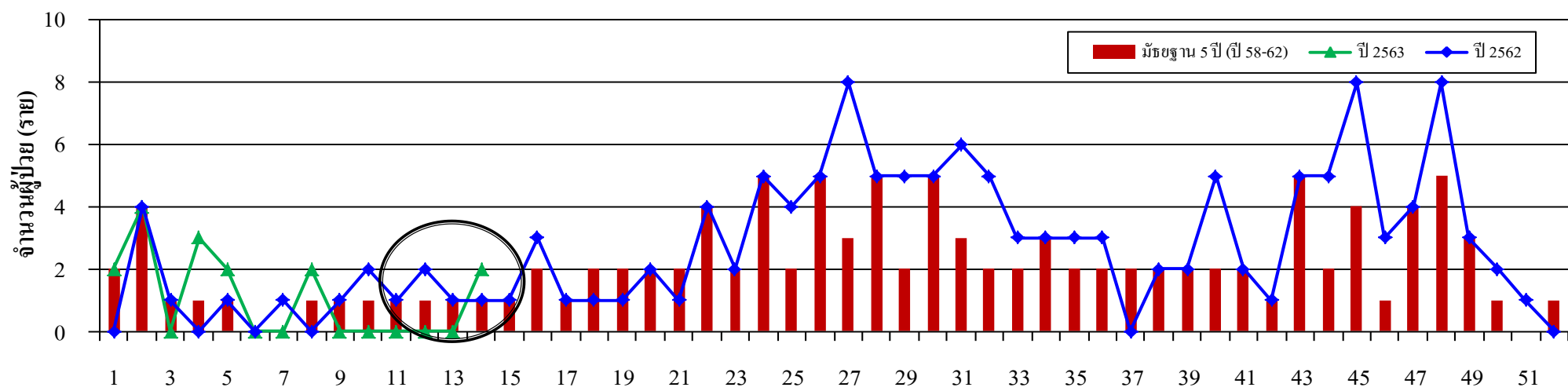


จำนวนผู้ป่วยโรคไข้เลือดออก แยกรายสัปดาห์ แยกรายอำเภอ จังหวัดระยอง  
 เปรียบเทียบกับค่ามัธยฐาน 5 ปี และ ปี 2562 ปี 2563 (ข้อมูล ณ วันที่ 17 เมษายน 2563)

จำนวนผู้ป่วยโรคไข้เลือดออก (DHF DF DSS) รายสัปดาห์ อำเภอเขาชะเมา จังหวัดระยอง ปี พ.ศ. 2563  
 เปรียบเทียบค่ามัธยฐานย้อนหลัง 5 ปี ( พ.ศ 2558 - 2562 ) ปี 2562 และ ปี 2563



จำนวนผู้ป่วยโรคไข้เลือดออก (DHF DF DSS) รายสัปดาห์ อำเภอนิคมพัฒนา จังหวัดระยอง ปี พ.ศ. 2563  
 เปรียบเทียบค่ามัธยฐานย้อนหลัง 5 ปี ( พ.ศ 2558 - 2562 ) ปี 2562 และ ปี 2563



*Thank  
you*

